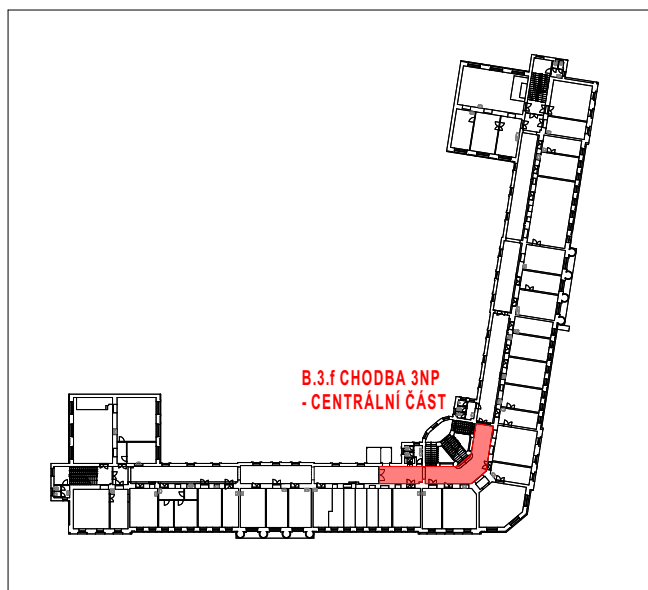


## CELKOVÉ SCHEMA OBJEKTU



GENERÁLNÍ PROJEKTANT:			<div>PROJECTICON S.R.O.</div> <div>PROJEKČNÍ A KONZULTAČNÍ KANCELÁŘ</div> <div>Projection s.r.o. Antonína Kopeckého 151 549 22 Nový Hrádek IČO: 28809459</div>	
VEDOUCÍ PROJEKTANT	VYPRACOVAL	TECHNICKÁ KONTROLA		
Ing. Pavel Ježek	Ing. Tomáš Kalous	Ing. Pavel Ježek	<div><div></div><div>Mendelova</div><div>univerzita</div><div>v Brně</div></div>	
INVESTOR	Mendelova univerzita v Brně Zemědělská 810, 613 00 Brno			
MÍSTO STAVBY	p.p.č. 2/1, k.ú. Černá Pole [610771]			
STAVBA	STAVEBNÍ ÚPRAVY VNITŘNÍCH PROSTOR OBJEKTU B MENDELOVY UNIVERZITY, p.č. 2/1, k.ú. ČERNÁ POLE - 1. ETAPA			
OBSAH			FORMÁT	1 x A4
			DATUM	11/2020
B.3.f CHODBA 3NP - CENTRÁLNÍ ČÁST VÝPIS SKLADEB KONSTRUKCÍ	STUPEŇ PD	DPS	MĚŘÍTKO	Č. VÝKR.  D.1.1.08

# SKLADBY SOUVRSTVÍ PODLAH

## POD.01

### KERAMICKÁ DLAŽBA - CHODBA

- keramická dlažba tl. 10 mm
  - *provedeno dle materiálového a barevného řešení*
  - *dílatace po cca 4,0 m*
  - *dílatační mezery osazeny dilatačními podlahovými lištami*
- flexibilní lepicí tmel pro keramické dlažby tl. 3 mm
- samonivelační stěrka 3 mm
  - *vyrovnání povrchu dle skutečného stavu podkladní betonové mazaniny*
- betonová mazanina tl. 64 mm
  - *beton C20/25*
  - *vyztužená KARI sítí 100/5x100/5*
- separační folie
- kročejová izolace EPS tl. 20 mm
- penetrace a zpevnění nosné konstrukce stropní desky
  - *očištění povrchu a zbavení prachu*
  - *opatření povrchu penetrací se zpevňujícím nátěrem*
  - *případné odhalené poruchy desky budou konzultovány s projektantem a statikem kde bude určen postup sanace např. sešití trhlin ocelovými sponami a epoxidovými zálivkami*
- stávající keramická dlažba tl. 10 mm
- stávající cementový potěr k přilepení dlažby tl. 10 mm
- stávající cihly tl. 70 mm
- stávající cementový potěr tl. 10 mm
- stávající nosná železobetonová konstrukce stropní desky

PŘED ZAHÁJENÍM PRACÍ BUDE PROVEDENA SONDA PRO ZJIŠTĚNÍ SKUTEČNÉ SKLADBY PODLAHY A JEJÍ TLOUŠŤKY

# SKLADBY VNITŘNÍCH MONTOVANÝCH PODHLEDŮ

## SDK.01

### ZAVĚŠENÝ KAZETOVÝ PODHLED

- stávající konstrukce stopu
- skrytý rošt pro kazetový podhled na systémových závěsech (pérový rychlozávěs)
- kazetový minerální podhled s vysokou zvukovou pohltivostí
  - *rozměr kazet 600x600 mm*
  - *rozebíratelné*
  - *kaširovaný povrch*
  - *vysoká zvuková pohltivost*
  - *v místech přisazených svítidel budou kazety vyztuženy*

## SDK.02

### SDK INSTALAČNÍ KASTLÍK

- jednoúrovňový rošt z profilů CD 60/27
  - *max. osová vzdálenost 500 mm*
- dvojité opláštění - SDK desky 2x12,5mm
  - *zpevnění koutů a napojení na omítku pomocí výztužných pásek*

POŽÁRNÍ ODOLNOST KONSTRUKCE min. 30 min